

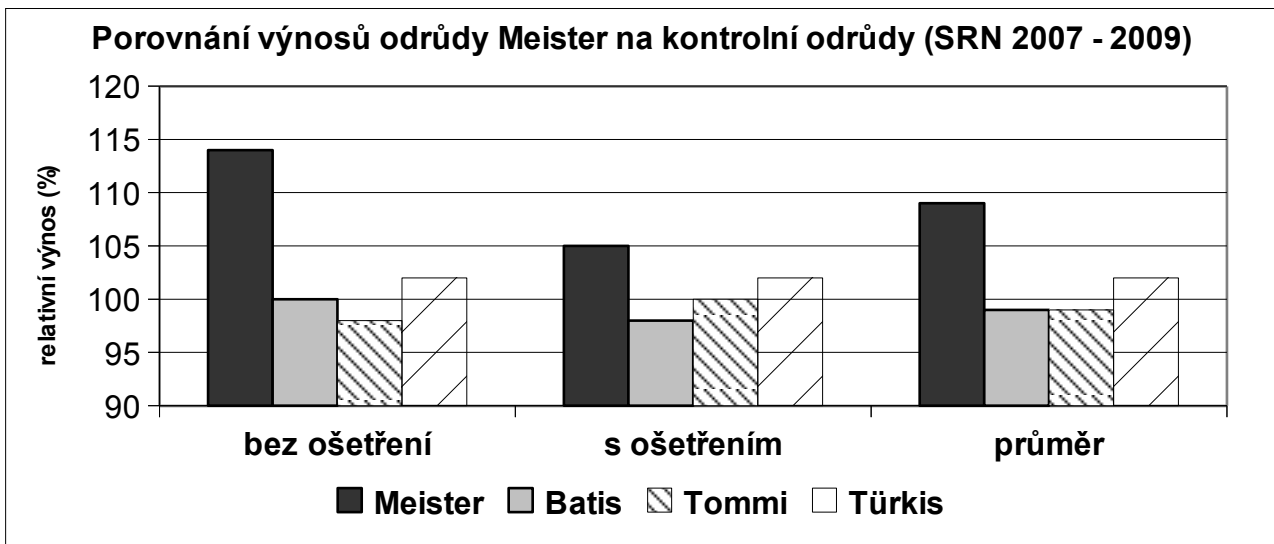
Meister

německá odrůda (Biscay x Excellenz)x Drifter

odrůda mistrů.....pro skutečné mistry

Meister byl registrován v roce 2010 v Německu, s potravinářskou jakostí **A**. Odrůda pochází z německého šlechtění a představuje spojení **špičkového výnosu**, velmi dobrého zdravotního stavu, při „**A**“ potravinářské kvalitě. Meister v Německu dosáhl v letech 2007-9 výnosu **114,2% (max. 9bodů)** v neošetřovaných variantách a **105,2%** (8 b.) v ošetřovaných variantách na kontrolní odrůdy. Z potravinářských parametrů vyniká zejména velmi stabilním číslem poklesu – max. 9 b.

Má výbornou odolnost poléhání a velmi dobrý zdravotní stav listu.



Ranost	polopozdní - pozdní
Výška rostliny	97 cm
Oдноžovací schopnost	střední – kompenzační typ odrůdy
HTZ	46 g
Mrazuvzdornost	dobrá

Potravinářská jakost (SRN) – potravinářská jakost A

parametr	Číslo poklesu	Dusíkaté látky	Sediment	Vaznost vody	Výtěžnost mouky	Objem pečiva
Meister /body/	9	5	6	6	6	7
požadavky pro A /b./	5	4	5	3	5	6
Rozdíl pro Meister	+4 b.	+1 b.	+1 b.	+3 b.	+1 b.	+1 b.

Zdravotní stav – odolnost základním chorobám - SRN (APS: 1b.-nejlepší, 9b.-nejslabší)

padlí travní	– výborná odolnost – 3b.
listové skvrnitosti	– velmi dobrá odolnost – 4b.
rez pšeničná	– dobrá odolnost – 4b.
fuzárium klas	– dobrá odolnost 4b.

Doporučená agrotechnika

Rajonizace:	jedná se o velmi výnosnou odrůdu, jejíž pěstování je možné ve všech výrobních oblastech, v KVO doporučujeme na lepších půdách
Setí:	doporučujeme pěstovat po zlepšující předplodině, dobře snáší rovněž pěstování po obilnině. doporučujeme výsev v agrotechnické lhůtě výsevek přizpůsobit termínu setí a půdně klimatickým podmínkám; doporučujeme 3,5 – 4,5 MKS
Chemická ochrana:	při střední intenzitě pěstování je možný pouze systém 1 fungicidní ochrany: – preventivně ve fázi DC 51-65, ochrana praporcového listu a klasu při vyšší intenzitě pěstování doporučujeme systém 2 fungicidních vstupů: – dle infekčního tlaku ve fázi DC 30-49, ochrana listové plochy – preventivně ve fázi DC 51-65, ochrana praporcového listu a klasu odrůda má výbornou odolnost poléhání, doporučujeme použití morforegulátorů na bázi CCC v závislosti na intenzitě pěstování v dávce do 1 l/ha
Výživa N:	odrůda je vhodná pro střední až vyšší úroveň výživy N; v systému hnojení dusíkem doporučujeme kvalitativní přihnojení je třeba brát ohled na aktuální zásobu N _{min.} v půdě a dlouhodobý výnosový potenciál stanoviště celková dávka N by neměla klesnout pod 130kg/ha

Poradenský servis:

Ing. Petr Shejbal – střední a východní Čechy (603 861 007)
Ing. Kamil Štípek, Ph.D. - severní a západní Čechy (737 284 182)
Ing. Karel Sýkora, Ph.D. - jižní a západní Čechy (602 290 200)
Zdeněk Pospíšil – střední a jižní Čechy (603 861 028)
Ing. Kateřina Pešulová – střední a severní Čechy (731 416 575)
Ing. Josef Vrabec – východní Čechy (602 327 614)
Ing. Pavel Stehlík – jižní Morava, Vysočina (603 861 053)
Ing. Dagmar Janotová - střední Morava (731 413566)
Libor Stiller – severní Morava (603 861 024)

www.vpagro.cz